

En stad för alla

Metoder och verktyg
för fördjupad
medborgardialog



DIGIDEM LAB

Vi är Digidem Lab



Vi arbetar utifrån Demokratiutredningens mål och beprövade internationella erfarenheter inom medborgardeltagande.

Det gör vi genom att erbjuda metoder och verktyg för medborgardeltagare som inkluderar underrepresenterade grupper i beslutsfattandet.

Utgångspunkten är att skapa långsiktiga strukturer för dialogprocesser. Medborgare ska känna sig trygga och stärkta i sitt deltagande och tjänstepersoner få effektiva verktyg för att förankra arbetssätt och metodik internt.



Digidem Lab är en av grundarna till internationella **Consul Democracy Foundation**.



Vi utvecklar metoder för medborgardialog i Göteborg och Stockholm med stöd av **Vinnova**.



**Processdesign
med Bostadsbolaget
Norra Biskopsgården i
Göteborg inför Nordens
första boendebudget.**

Språk Svenska

 Göteborgs Stad

Logga in Registrera dig

Medborgarbudget Lämna förslag Alla förslag Regler och kriterier Resultat 2018

Medborgarbudget 2019

Temat för Majorna-Linnés medborgarbudget är tillit och gemenskap i lokalsamhället. Du har möjlighet att vara med och bestämma hur 450 000 kronor ska användas. Vi vill att förslagen som kommer in kan bidra till en minskad ohälsa, minskad droganvändning, minskad ojämlikhet eller ökad integrationen i stadsdelen. Alla kan lämna förslag exempelvis skolklasser, enskilda personer, organisationer och grupper av människor. Du kan lämna förslag och diskutera mellan 26 augusti och 9 oktober. Röstning är öppen mellan 14 och 24 oktober.

[Lämna förslag](#)



**Digital plattform
för medborgar-
budget i stadsdelen
Majorna-Linné.**

 CONSUL

Den här webbplatsen använder CONSUL, som är en

DIGIDEM LAB

Vårt erbjudande

Inkluderande deltagande



Vi skapar medborgarcentrerade processer utifrån internationellt beprövade metoder för att särskilt nå underrepresenterade grupper.

Som team har vi lång erfarenhet av arbete för social hållbarhet, mänskliga rättigheter och för att skapa mötesplatser för grupper som står långt ifrån beslutsfattandet.

Vi kombinerar fysiska metoder som bygger förtroende och egenmakt med välfungerande digitala plattformar som sänker tröskeln för att delta i dialoger.



Globala målen

Vi arbetar för att uppnå FN:s hållbarhetsmål, med fokus på följande punkter:

- 10.2** ...verka för att alla människor, oavsett ålder, kön, funktionsnedsättning, ras, etnicitet, ursprung, religion eller ekonomisk eller annan ställning, blir inkluderade i det sociala, ekonomiska och politiska livet.
- 16.7** Säkerställa ett lyhört, inkluderande, deltagandebaserat och representativt beslutsfattande på alla nivåer.
- 11.3** ...verka för en inkluderande och hållbar urbanisering samt förbättra kapaciteten för deltagandebaserad, integrerad och hållbar planering och förvaltning av bosättningar i alla länder.



Vårt erbjudande

Säkerhet och flexibilitet

Vi arbetar med Consul och Decidim, två av de mest avancerade digitala plattformarna för medborgardeltagande med miljontals användare över hela världen.

Med våra plattformar kan städer skräddarsy medborgarprocesser på ett öppet, transparent och demokratiskt sätt.

Plattformarna vi arbetar med har öppen källkod. Det gör att ni aldrig är låsta till en viss leverantör, och garanterar säkerhet och snabb utveckling genom att dra nytta av ett internationellt nätverk av användare och utvecklare.



Fördelar med öppen källkod

- > Plattformarna är inte låsta till en leverantör och ni har full kontroll över er egen kod
- > Inga licenskostnader, ni betalar bara för egna anpassningar, installation och hosting
- > Dra nytta av ett internationellt community av städer
- > Plattformarna har säkerhetstestats av ett stort antal oberoende utvecklare.

Vårt erbjudande

Enklare hantering av dialoger



Genom att implementera en digital plattform för dialog kan kommuner samla sina processer på en och samma plats. Det underlättar för medborgarna och förenklar det långsiktiga demokratiarbetet.

Tjänstepersoner kan enkelt få ut statistik, en bredare bild över vilka som deltar och en överblick över prioriterade frågor i kommunens arbete. Det går också att genomföra olika typer av dialoger samtidigt på en samlad och tydlig plattform.

Med våra plattformar får ni:

- > Samlad statistik
- > Dokumentation av alla processer
- > Följ processen från början till slut
- > Enklare kommunikation mellan enheter.

Consul

Consul är en medborgarplattform för stadsdelar, städer, regioner, länder och organisationer som vill genomföra avancerade dialogprocesser.

Consul är en av de mest kompletta medborgarplattformarna för öppna, transparenta och demokratiska processer. Plattformen används idag av över 100 institutioner i 35 länder. Consul har öppen källkod vilket betyder att dess utveckling stöts av kommuner och programmeringsteam världen över, från Madrid, Paris, Porto Alegre och Buenos Aires till New York och Ljubljana.

I plattformen finns färdiga strukturer för medborgarprocesser som tjänstepersoner oavsett tidigare kunskaper kan börja använda på en gång.

Staden kan skapa olika roller för tjänstepersonerna som ska arbeta med dialogen. Tjänstepersoner kan enkelt kommunicera och delegera kostnadsfrågor till berörda förvaltningar. Medarbetare på medborgarkontor eller andra öppna verksamheter kan få inlogg för att assistera medborgare när de lägger förslag.

Funktioner i Consul

- > Dialog mellan invånare eller mellan staden och invånare
- > Skriva och samla stöd för medborgarförslag
- > Deltagande samhällsplanering genom enkäter och utformning av handlingsplaner och detaljplaner
- > Medborgarbudget
- > Säkra omröstningar.

> Consuls hemsida, consulproject.org

> Mer om Consul på svenska demokratiskastader.se/consul



3
v

”Vi skapade Consul för att kommuner med minsta möjliga resurser ska kunna skapa avancerade medborgardialoger som dokumenteras på en och samma plats. Med tanke på att det finns så många användare sker det en ständig förbättring och utveckling av de olika funktionerna.”

Miguel Arana Catania, tidigare
Demokratiansvarig i Madrid stad.

3
v

··· {<\\>} ··· {<\\>} ···

Digitala plattformar

Decidim

Decidim är en digital medborgarplattform skapad av Barcelona stad. Plattformen är designad för att kommuner, företag och organisationer ska kunna skräddarsy medborgarprocesser efter sina behov.

Decidim är gjord för att kunna kombinera fysiska möten med det som sker online, till exempel genom att kunna lägga upp kommande dialogträffar som sedan kan streamas i plattformen.

Plattformen låter kommuner integrera olika former av deltagande i samma process. Det betyder att ni kan kombinera funktioner som diskussion, enkäter, medborgarförslag, medborgarbudget och medskapande handlingsplaner i samma dialog.

Decidim har även avancerade funktioner för uppföljning och transparens där medborgare kan följa varje beslut steg för steg och se hur långt av genomförandet som är kvar. Det gör att deltagarna får direkt återkoppling och större förståelse för kommunens arbetssätt.

Funktioner i Decidim

- > Medborgarförslag
- > Omröstningar och enkäter
- > Kombination av digitala och fysiska processer
- > Specialanpassade processer i flera steg
- > Uppföljning av längre processer.

> **Decidims hemsida, decidim.org**

> **Mer om Decidim på svenska demokratiskastader.se/decidim**



3

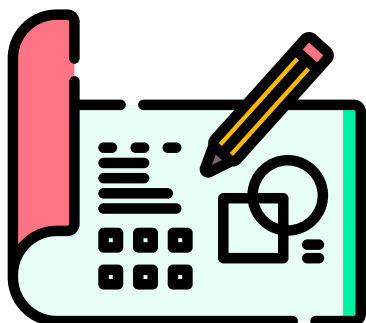
”Decidim är en plattform som skapades för att öka tillgången till information och dialog. Att ge suveränitet över tekniken till medborgare innebär att göra dem till medskapare och ägare av offentliga tjänster, vilket för oss är definitionen av en Smart City.”

Francesca Bria,
Barcelonas tidigare Digital
Innovation Officer

3

··· {<\\>} ··· {<\\>} ···

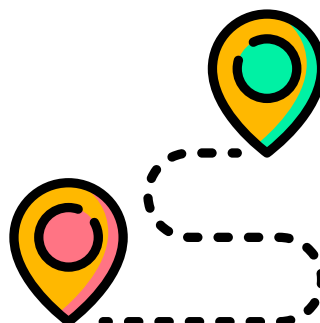
Så här arbetar vi



{1}

Behovsanalys

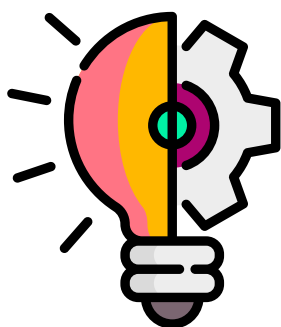
- > Inledande planering med de som är ansvariga för implementeringen
- > Kartläggning av lokala resurser, roller och utmaningar



{2}

Processdesign

- > Design av steg-för-steg-modell med instruktioner för varje fas
- > Förankring av metod i arbets- och ledningsgrupp
- > Workshop för nyckelpersoner bland medarbetare och civilsamhälle



{3}

Teknisk utveckling

- > Installation av medborgarplattform utifrån identifierade behov
- > Anpassningar av färger och typsnitt
- > Utbildning i användning och administration av plattformen



{4}

Drift och vidareutveckling

- > Drift och hosting av plattformen
- > Möjlighet att beställa ytterligare Anpassningar eller utbildningar

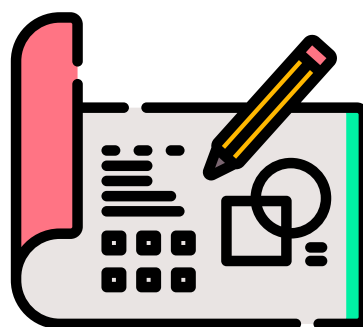
Så här arbetar vi

{1} Behovsanalys

Inledande planering

Vi har ett inledande möte med den eller de som är ansvariga för dialogen där vi samlar all information och underlag som finns kring tillgängliga resurser, målsättningar och tidsramar för processen. Med detta som underlag analyserar vi vilka metoder eller digitala plattformar som passar just er medborgardialog.

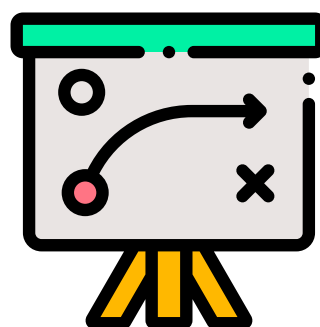
Processerna kan gälla allt från medborgarbudget och deltagande stadsplanering till medskapande mötesplatser och målgruppsanpassade dialoger.



Kartläggning

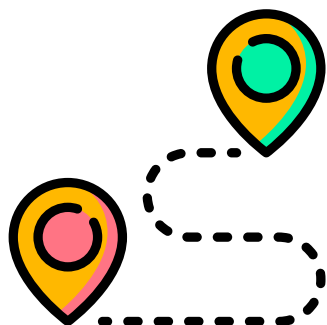
Tillsammans gör vi en grundlig kartläggning av lokala resurser och nyckelpersoner som är centrala för området. Det kan handla om viktiga mötesplatser som samlar människor som sällan deltar i dialogmöten. Vilka personer eller föreningar har stort förtroende eller viktiga nätverk i området?

Vi undersöker också vilka olika roller som kommer finnas i dialogen och vilket stöd de kommer behöva för en lyckad process. Det kan vara chefer, kommunikatörer, utvecklingsledare och områdespersonal.



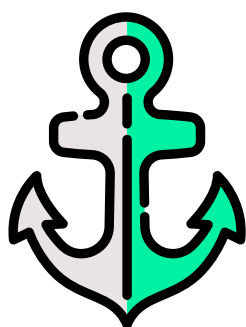
Så här arbetar vi

{2} Processdesign



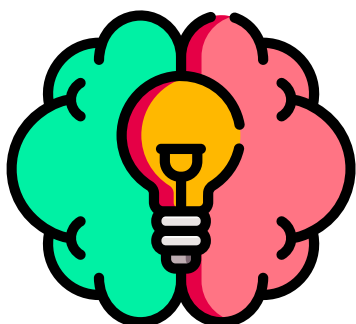
Design av processen

Baserat på behovsanalysen skapar vi en skräddarsydd steg-för-steg-modell för er dialog. Ni får det material och verktyg ni behöver för att genomföra en inkluderande medborgardialog.



Förankring av metod

För att förankra processen och skapa ett hållbart arbetssätt håller vi workshops för er ledningsgrupp och berörda chefer. Under workshopen ges stöd och material för att planera och förbereda kommunikationsarbete och långsiktig förankring av processen.



Workshop i tillämpning

Vi genomför två anpassade utbildningar med era medarbetare och nyckelpersoner från civilsamhället. Medarbetarna är ofta de som arbetar i öppna verksamheter och möter medborgarnas behov i vardagen. Nyckelpersonerna från civilsamhället har ett förtroende och viktig lokal kunskap kring området.

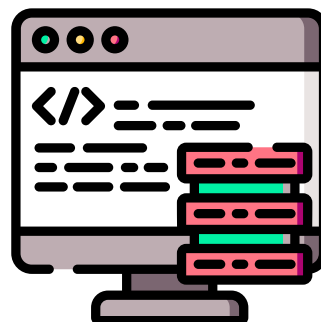
Under utbildningarna ges medarbetare och nyckelpersoner kunskap kring metoden och förbereds inför sin uppgift att kommunicera och underlätta dialogen.

Så här arbetar vi

{3} Teknisk utveckling

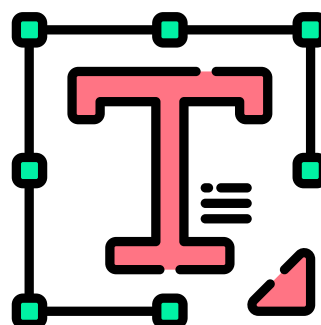
Installation av medborgarplattform

Baserat på behovsanalysen i steg ett rekommenderar vi en lämplig digital medborgarplattform. Vi installerar den på en server och gör de inställningar som behövs för den aktuella processen, så att ni enkelt kan komma igång med plattformen.



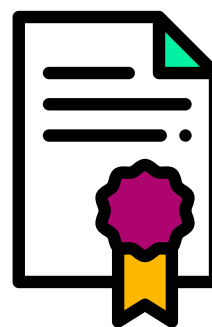
Anpassningar av färger och typsnitt

Som standard gör vi enklare anpassningar av plattformens utseende, som att lägga in er logotyp och ställa in färger och typsnitt. Om ni vill ha mer avancerade anpassningar gör vi gärna det på löpande taxa.



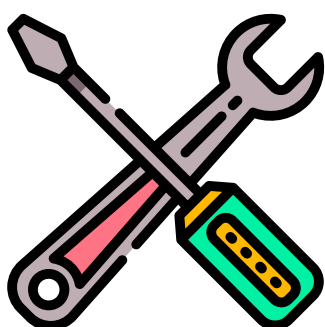
Utbildning

Vid installation av plattformen håller vi en utbildning för de personalgrupper som kommer sköta löpande administration och hantering av processer. Plattformen har flera olika användarroller och nivåer, som var och en kommer få specifika instruktioner för hur de hanterar dialogen online.



Så här arbetar vi

{4} Drift och vidare- utveckling



Drift och hosting av plattformen

Vi erbjuder hosting av plattformen och löpande underhåll för de månader som er process är igång. Det innebär att vi bevakar plattformen, gör tekniska uppdateringar och ser till att allt rullar på som det ska. Under de månader som ni inte har någon aktiv process erbjuder vi hosting och uppdateringar till ett reducerat pris.

Vill ni hellre sköta hostingen in-house hjälper vi er att komma igång med det.



Möjlighet till ytterligare anpassningar

När medborgarprocessen är avslutad kanske ni har upptäckt förbättringar som ni skulle vilja göra i genomförandet av processen eller anpassningar av den digitala plattformen. Vi hjälper er gärna att titta på hur ni kan utveckla era processer inför nästa omgång och kan vid beställning skraddarsy utbildningar och ytterligare anpassningar av plattformen.

Prisexempel



Liten

- > Dialog med **färre än 20 000 potentiella deltagare**
- > Behovsanalys, processdesign och teknisk utveckling: **40 000 kr**
- > Drift och hosting: **2 000 kr per aktiv månad**, 1 000 kr per inaktiv månad

Mellan

- > Kommun eller stadsdel med **20 000–80 000 invånare**
- > Behovsanalys, processdesign och teknisk utveckling: **60 000 kr**
- > Drift och hosting: **5 000 kr per aktiv månad**, 2 500 kr per inaktiv månad



Stor

- > Priser för större eller installationer beräknas utifrån antal användare och behov av utbildning och support. Kontakta oss gärna för att få en prisuppskattning eller offert!

Priser anges exklusive moms.

Team



Anna Sanne Göransson

Engagement Strategist

Facilitator, internationell projektledare och expert i deltagandeprocesser.



Sanna Ghotbi

Citizen Participation Consultant

Tidigare kommunfullmäktigeledamot i Göteborg, kurshållare i deltagande med digitala verktyg och styrelseledamot i Consul Democracy Foundation.



Petter Joelson

Director

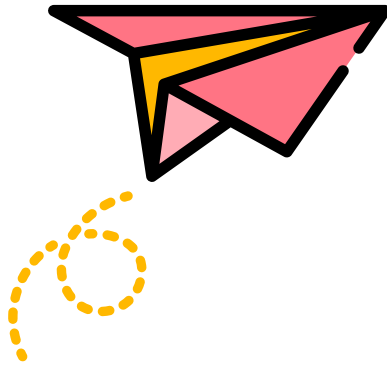
Digital strateg med femton års erfarenhet av arbete med digitala tjänster för civilsamhället.



Pierre Mesure

Digital Participation Strategist

IT management-ingenjör, involverad i flera internationella open source-civic tech projekt.



Kontakt

Vill du veta mer? Kontakta oss för ett inledande möte, eller en kostnadsfri demonstration av en digital medborgarplattform!



Sanna Ghotbi

Citizen Participation Consultant

+46 73 844 04 41

sanna@digidemlab.org

digidemlab.org

.....>>>.....>>>.....
-
^ Foto sid 2: Medialab Prado (CC BY-SA 2.0)
^ Foto sid 11: Re:publica
^ Samtliga ikoner: Freepik/Flaticon

DIGIDEM LAB

www.digidemlab.org